

การวิเคราะห์หน่วยงานด้วย K – Mapping
(Knowledge Mapping)

เรื่อง การเบิกเงินค่ารักษาพยาบาลของ ศูนย์ศรีพัฒน์
คณะแพทยศาสตร์ มหาวิทยาลัยเชียงใหม่
ของ ข้าราชการทหารประจำการ และบุคคลในครอบครัว
สังกัด กส.ทบ.

จัดทำโดย

แผนกการเงิน กรมการสัตว์ทหารบก

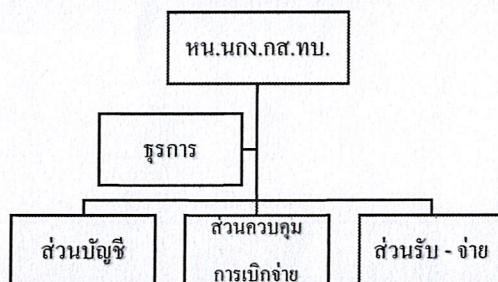
สิงหาคม 2566

แผนที่ความรู้ (Knowledge Mapping) โดยการวิเคราะห์โครงสร้างองค์กร

	<p>การวิเคราะห์ภาระงาน ตามสมรรถนะหน่วยงาน เรื่อง การเบิกเงินค่ารักษาพยาบาลของ ศูนย์ศรั้พัฒนา คณะแพทยศาสตร์ มหาวิทยาลัยมหิดล ของข้าราชการทหารประจำการ และบุคคลในครอบครัว สังกัด กส.ทบ.</p>		
<p>หน่วยที่ จัดทำ</p>	<p>แผนกการเงิน กส.ทบ.</p>	<p>เลขที่ควบคุมเอกสาร</p>	
<p>ผู้จัดทำ</p>	<p>คณะกรรมการจัดการความรู้ 1. พ.ต. ภัทร์ ร่องเสียบ 2. จ.ส.อ. สมเกียรติ มโนรมย์กุล 3. น.ส. มณฑนา ชัยสนิท</p>	<p>ผู้ตรวจสอบ</p>	<p>พ.ต.  (ภัทร์ ร่องเสียบ) นบช.กส.ทบ.</p>
<p>ผู้อนุมัติ</p>	<p>พ.ท.  (วรฤช มีรักษา) หน.นกง.กส.ทบ.</p>	<p>วันเดือนปีที่อนุมัติ</p>	<p> ส.ค. 66</p>
<p>นขต.ทบ.(ระบุหน่วย)...กรมการสัตว์ทหารบก.....แผนก.....การเงิน กส.ทบ.</p> <p>1. ชื่อหน่วยแผนกการเงิน กส.ทบ.</p> <p>2. ข้อมูลเบื้องต้น ภารกิจหน่วย เบิกเงิน, รับ - จ่ายเงิน นำส่งเงิน เก็บรักษาเงิน และการบัญชีของทางราชการ</p>			
<p>ส่วนที่ 2 การวิเคราะห์บทบาทหน้าที่ตามโครงสร้างการจัดหน่วย</p> <ol style="list-style-type: none"> ควบคุมและกำกับดูแลการเบิกเงิน การรับชำระเงิน การเก็บรักษาเงิน และการบัญชี ลงลายมือชื่อส่งจ่ายเงินร่วมกับผู้มีอำนาจส่งจ่ายเงิน ดำเนินการจัดทำบัญชีเงินราชการ ดำเนินการเกี่ยวกับการเบิกจ่ายเงิน จัดทำหลักฐานการเบิกจ่ายเงิน ดำเนินการเกี่ยวกับการรับชำระเงิน จัดทำหลักฐานการนำส่งเงิน 			

คำอธิบายประกอบ การเขียน แผนที่ความรู้ K-mapping

ขั้นที่ 1 นำโครงสร้างหน่วยงาน (หน่วยงานระดับกอง / แผนก / ฝ่าย) เป็นตัวตั้ง



ชั้นที่ 2 เขียนงาน หรือ ภารกิจ ในแต่ละกอง / แผนก / ฝ่าย ออกมาใน โดยประกอบด้วย

แผนกการเงิน กส.ทบ. มีภารกิจ เบิกเงิน, รับ - จ่ายเงิน นำส่งเงิน เก็บรักษาเงิน และการบัญชีของทางราชการ และตามที่อยู่บังคับบัญชามอบหมาย ตามผังทำเนียบทำเนียบกำลังพล ผก.กส.ทบ. ตามภาพ

