



การวิเคราะห์หน่วยงาน ด้วย K - Mapping  
(Knowledge Mapping)



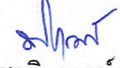

เรื่อง

โครงสร้างหน่วยงาน, การจัดหน่วย  
และหน้าที่ของ นตร.กส.ทบ.

จัดทำโดย

หน่วยตรวจโรค กรมการสาธารณสุข

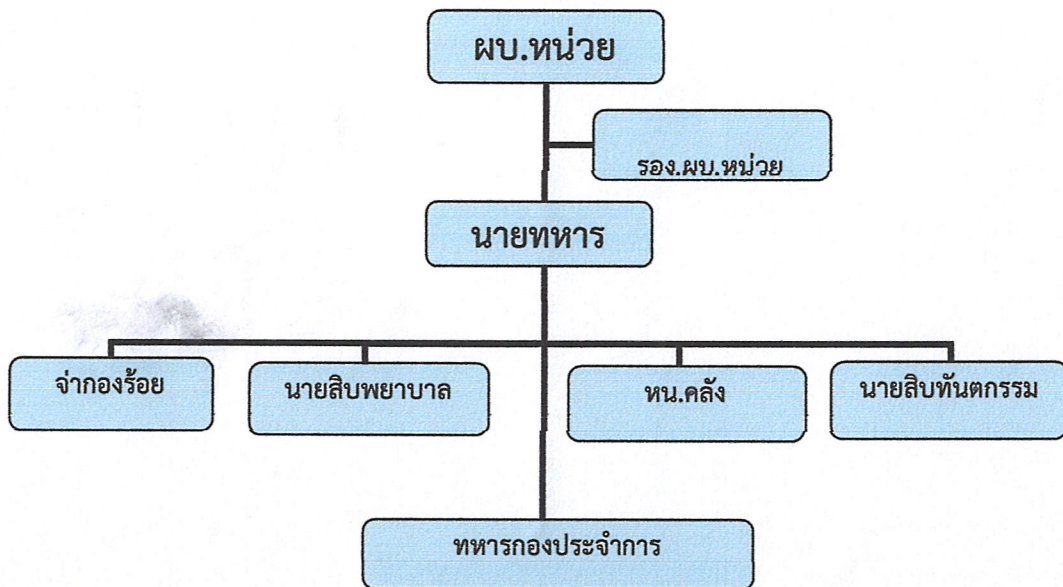
แผนที่ความรู้ (Knowledge Mapping) โดยการวิเคราะห์โครงสร้างองค์กร

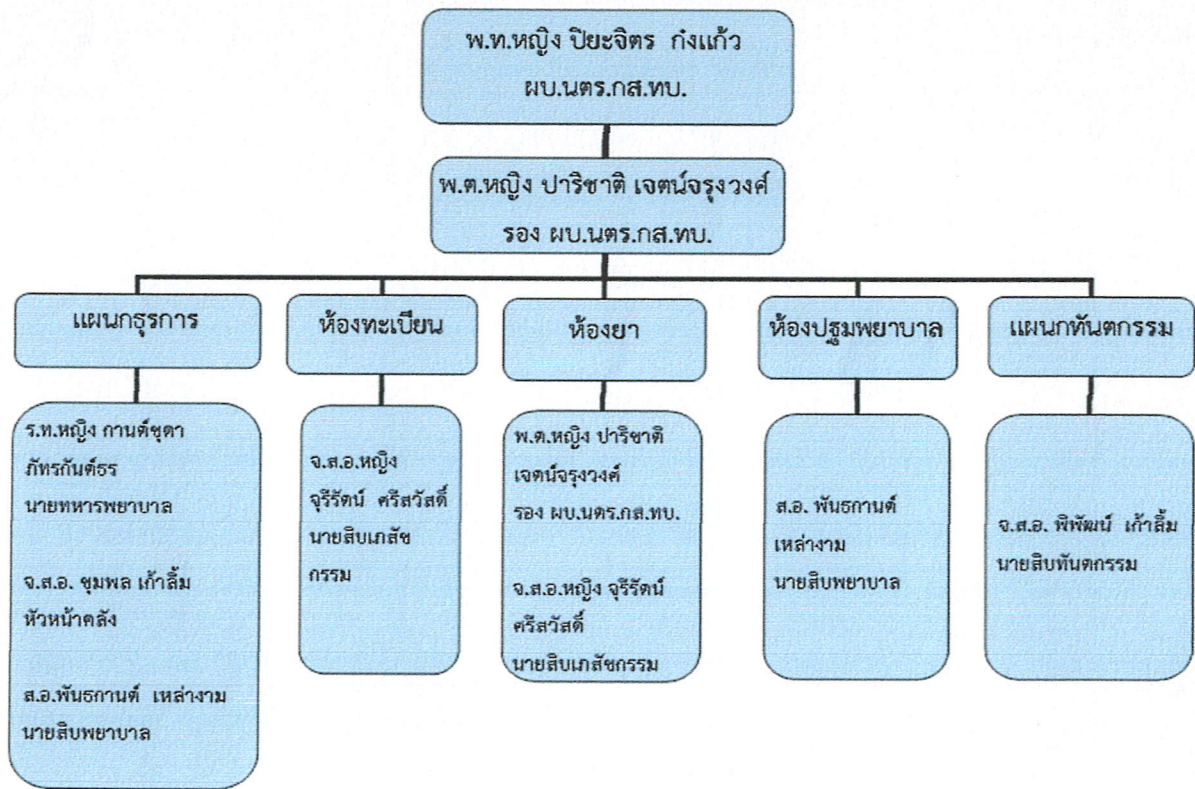
	การวิเคราะห์ภาระงาน ตามสมรรถนะหน่วยงาน เรื่อง โครงการหน่วยงาน, การจัดหน่วย และหน้าที่ของ นตร.กส.ทบ.		
หน่วยที่จัดทำ	นตร.กส.ทบ.	เลขที่ควบคุมเอกสาร	
ผู้จัดทำ	คณะกรรมการการจัดการความรู้ ๑. ร.ท.หญิง กานต์ชุตตา ภัทรกันต์ธร นายทหารพยาบาล ๒. ส.อ.พันธกานต์ เหล่างาม นายสิบพยาบาล	ผู้ตรวจสอบ	พ.ต.หญิง  ( ปารีชาติ เจตน์จรุงวงศ์ ) รอง ผบ.นตร.กส.ทบ.
ผู้อนุมัติ	พ.ท.หญิง  ( ปิยะจิตร กิ่งแก้ว ) ผบ.นตร.กส.ทบ.	วันเดือนปี ที่อนุมัติ	๒๑ ส.ค. ๖๖

นขต.ทบ.(ระบุหน่วย) กส.ทบ.

1. ชื่อหน่วย นตร.กส.ทบ.
2. ข้อมูลเบื้องต้น ภารกิจหน่วย

ส่วนที่ 2 การวิเคราะห์บทบาทหน้าที่ตามโครงสร้างการจัดหน่วย





## ๑. แผนกธุรการ

### ๑.๑ งานปฏิบัติประจำ

- ๑.๑.๑ งานเอกสารตามวงรอบ
- ๑.๑.๒ งานธุรการต่างๆ
- ๑.๑.๓ งานด้านสิทธิกำลังพล
- ๑.๑.๔ เบิกรับ สป. ต่างๆ

### ๑.๒ งานที่ได้รับมอบหมาย

-

### ๑.๓ งานที่ปฏิบัติตามนโยบาย

- ๑.๓.๑ ประสานงานกำลังพลเข้าร่วมโครงการจิตอาสา
- ๑.๓.๒ ประสานงานกำลังพลเข้ารับการบริจาคโลหิต
- ๑.๓.๓ ตรวจสอบสุขภาพประจำปี

## ๒. ห้องทะเบียน

### ๒.๑ งานปฏิบัติประจำ

- ๒.๑.๑ ลงทะเบียนผู้ป่วยเจ็บที่มารักษา
- ๒.๑.๒ จัดทำรายงานประจำเดือน
- ๒.๑.๓ รายงานการเจ็บป่วยให้กับกรมแพทย์และหน่วยเหนือตามสายงาน
- ๒.๑.๔ ลงทะเบียนสิทธิบัตรทองทหารกองประจำการใหม่ทุกผลัด
- ๒.๑.๕ ตรวจเช็คสิทธิการรักษาและประสานงานเรื่องสิทธิ สำหรับผู้ป่วย ( ทหารกองประจำการ )  
ส่งป่วย

### ๒.๒ งานที่ได้รับมอบหมาย

- ๒.๒.๑ ประสานงานด้านผู้ป่วยโรคโควิด-๑๙
- ๒.๒.๒ ปฏิบัติหน้าที่นายสิบพยาบาลสนามเมื่อมีการทดสอบร่างกายต่างๆ

### ๒.๓ งานที่ปฏิบัติตามนโยบาย

## ๓. ห้องยา/ห้องตรวจ

### ๓.๑ งานปฏิบัติประจำ

- ๓.๑.๑ ตรวจโรค
- ๓.๑.๒ จ่ายยาตามอาการป่วย
- ๓.๑.๓ เบิก/รับยาและเวชภัณฑ์
- ๓.๑.๔ จัดทำบัญชีเบิกค่าใช้จ่ายสำหรับสิทธิบัตรทองทุกเดือน
- ๓.๑.๕ จัดทำรายงานยาและเวชภัณฑ์ประจำเดือน

### ๓.๒ งานที่ได้รับมอบหมาย

- ๓.๒.๑ ฉีดวัคซีนทหารใหม่
- ๓.๒.๒ ให้ความรู้การ CPR หน่วยฝึกทหารใหม่

### ๓.๓ งานที่ปฏิบัติตามนโยบาย

- ๓.๓.๑ ให้ความรู้โรคโควิด-๑๙ ผ่านเสียงตามสาย
- ๓.๓.๒ ให้ความรู้โรคตามฤดูกาล ผ่านเสียงตามสาย
- ๓.๓.๓ ให้ความรู้ทางสุขภาพแก่กำลังพล ผ่านเสียงตามสาย

## ๔. ห้องปฐมพยาบาล

### ๔.๑ งานปฏิบัติประจำ

- ๔.๑.๑ ปฐมพยาบาลเบื้องต้นให้กับกำลังพล
- ๔.๑.๒ ทำแผล/ล้างแผลผู้ป่วย
- ๔.๑.๓ ส่งต่อผู้ป่วยกรณีเกินขีดความสามารถในการรักษา
- ๔.๑.๔ ดูแลความสะอาดฆ่าเชื้อเครื่องมือสิ่งอุปกรณ์ต่าง ๆ
- ๔.๑.๕ ตรวจ ATK ผู้ที่เป็นกลุ่มเสี่ยง
- ๔.๑.๖ ตรวจคัดกรองอุณหภูมิความเสี่ยงตามจุดต่าง ๆ

๔.๒ งานที่ได้รับมอบหมาย

๔.๒.๑ ปฏิบัติหน้าที่นายสิบพยาบาลสนามเมื่อมีการทดสอบร่างกายต่างๆ

๔.๒.๒ ตรวจร่างกายทหารใหม่ทุกผลัด

๔.๓ งานที่ปฏิบัติตามนโยบาย

๕. แผนกพันตกรรม

๕.๑ งานปฏิบัติประจำ

๕.๑.๑ ถอนฟัน

๕.๑.๒ อุดฟัน

๕.๑.๓ ชูดหินปูน

๕.๒ งานที่ได้รับมอบหมาย -

๕.๓ งานที่ปฏิบัติตามนโยบาย -