



การวิเคราะห์หน่วยงาน ด้วย K - Mapping
(Knowledge Mapping)



เรื่อง

โครงสร้างหน่วยงาน, การจัดหน่วย และ
การมอบหมายงานของรพ.สัตว์ กสช.๑ กส.ทบ.

จัดทำโดย

โรงพยาบาลสัตว์ กองการสัตว์และเกษตรกรรมที่ ๑
กรมการสัตว์ทหารบก

แผนที่ความรู้ (Knowledge Mapping) โดยการวิเคราะห์โครงสร้างองค์กร

	<p>การวิเคราะห์ภาระงาน ตามสมรรถนะหน่วยงาน</p> <p>เรื่อง งานในหน้าที่และงานที่ได้รับมอบหมายของ รพ.สัตว์ กสช.๑ กส.ทบ.</p>	
---	--	---

หน่วยที่จัดทำ	รพ.สัตว์ กสช.๑ กส.ทบ.	เลขที่ควบคุมเอกสาร
---------------	-----------------------	--------------------

ผู้จัดทำ	คณะกรรมการจัดการความรู้ ๑. ร.ท. สมเจต ปัญจชัย นชง. กสช.๑ กส.ทบ. ๒. จ.ส.อ. ปัญญา กลางแท่น ผบ.หมู่ แผนกบริการ ชรก.รพ.สัตว์ กสช.๑ กส.ทบ. ๓. ส.อ. ภูมิบัณฑิต หมื่นนาค ช่างแกือกสัตว์ รพ.สัตว์ กสช.๑ กส.ทบ. ๔. ส.อ. ชวิศ เวียงทฤทัย นายสิบสัตวบาล ชรก.รพ.สัตว์ กสช.๑ กส.ทบ.	ผู้ตรวจสอบ	ว่าที่ ร.อ. <i>ศรณภร วิมลพงษ์</i> (ธานีกร วัฒนพรภิรมย์) หน.มว.เวชกรรมป้องกันโรคสัตว์ฯ รพ.สัตว์ กสช.๑ กส.ทบ. พ.อ. <i>Omley</i> (อรรถนพ ชอบประดิษฐ์) รรท.ผอ.รพ.สัตว์ กสช.๑ กส.ทบ.
----------	---	------------	---

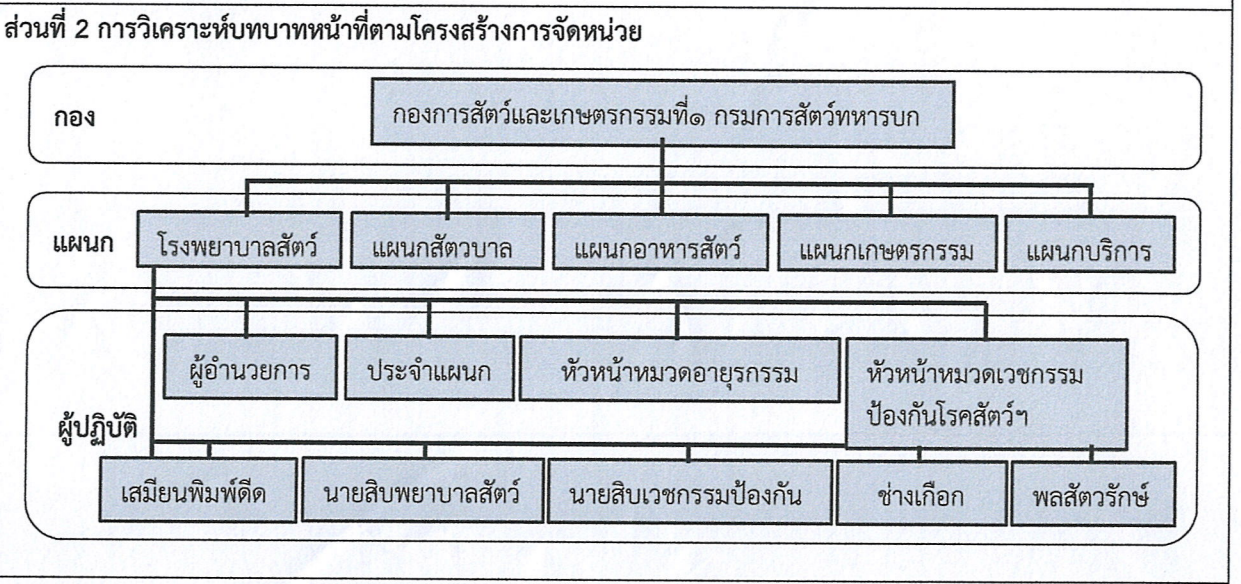
ผู้อนุมัติ	พ.อ. <i>For - Lr.</i> (ปิยวิทย์ ชนะชัย) ผอ.กสช.๑ กส.ทบ.	วันเดือนปี ที่อนุมัติ	<i>LR</i> ส.ค. ๖๖
------------	---	--------------------------	-------------------

ส่วนที่ 1 นชต.ทบ.(ระบุหน่วย).....กส.ทบ.กอง.....กสช.๑ กส.ทบ.

1.ชื่อหน่วย.....รพ.สัตว์ กสช.๑ กส.ทบ.

2.ข้อมูลเบื้องต้นภารกิจหน่วย

- ดำเนินงานด้านอายุรกรรมให้กับสัตว์ของหน่วย
- ดำเนินงานด้านเวชกรรมป้องกันและการสุขภาพบาลให้กับสัตว์ของหน่วย
- บันทึก และรายงานสถิติผลงานตามหน้าที่



Knowledge Mapping

กสช.๑ กส.ทบ.

รพ.สัตว์

แผนกสัตว์บาล

แผนกเกษตรกรรม

แผนกอาหารสัตว์

แผนกบริการ

พ.อ. อรรถพร
ว่าที่ ร.อ. ธนากร
ร.ท. สมเจต
จ.ส.อ. นพคุณ
จ.ส.อ. บัญชา
ส.อ. ภูมิบัณฑิต
ส.อ. ชวิศ

ชอบประดิษฐ์
พัฒนากรรมวิธี
ปัญหาช่วย
แสงเฟือง
กลางแท่น
หมีนาค
เวียงหญ้าย

รรท.ผอ.รพ.สัตว์ กสช.๑ กส.ทบ.
หน.มว.เวชกรรมป้องกันโรคสัตว์ฯ รพ.สัตว์ กสช.๑ กส.ทบ.
นชง.กสช.๑ กส.ทบ.
นายสิบเวชกรรมป้องกันโรคสัตว์ฯ ชรก.หน่วยม้าทรงประจำพระองค์ฯ
ผบ.หมู่ แผนกบริการ ชรก.รพ.สัตว์ กสช.๑ กส.ทบ.
ช่างเกือกสัตว์ รพ.สัตว์ กสช.๑ กส.ทบ.
นายสิบสัตว์บาล ชรก.รพ.สัตว์ กสช.๑ กส.ทบ.

งานในหน้าที่

- ดำเนินงานด้านอายุรกรรมให้กับสัตว์ของหน่วย
- ดำเนินงานด้านเวชกรรมป้องกันและการสุขภาพให้กับสัตว์ของหน่วย
- บันทึก และรายงานสถิติผลงานตามหน้าที่

งานที่ได้รับ
มอบหมาย

- กำหนดความต้องการยาและเวชภัณฑ์ประจำปีสำหรับสัตว์เลี้ยงทางทหาร
- ให้คำปรึกษาและข้อเสนอแนะแก่หัวหน้ากองฯ ในงานที่เกี่ยวข้องกับสายสัตวแพทย์
- กำกับดูแล การปรนนิบัติบำรุง การรักษาและการใช้ประโยชน์สิ่งอุปกรณ์ และอาคาร
โรงเรือนในความรับผิดชอบ
- กำกับดูแล การปรนนิบัติบำรุง การรักษาและการใช้ประโยชน์แปลงหญ้าและเล็ม สำหรับ
สัตว์ทางทหารในความรับผิดชอบ
- เป็นแหล่งฝึกศึกษาดูงาน อบรมให้ความรู้ในด้านการรักษาพยาบาลม้า การเวชกรรม
ป้องกันในม้า ให้กับนายทหารนักเรียน นายสิบนักเรียน และนักเรียน นักศึกษาจาก
สถาบันต่างๆ
- การจัดการความรู้ ภายในหน่วย (KM)
- การจัดทำ Unit school ในเรื่องเกี่ยวกับ รพ.สัตว์ฯ