



การวิเคราะห์หน่วยงาน ด้วย K – Mapping
(Knowledge Mapping)




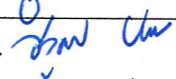
เรื่อง

โครงสร้างหน่วยงาน, การจัดหน่วย และ
การมอบหมายงานของ กวก.กส.ทบ.

จัดทำโดย

ฝ่ายธุรการและกำลังพล กองวิทยาการ กรมการสัตว์ทหารบก

แผนที่ความรู้ (Knowledge Mapping) โดยการวิเคราะห์โครงสร้างองค์กร

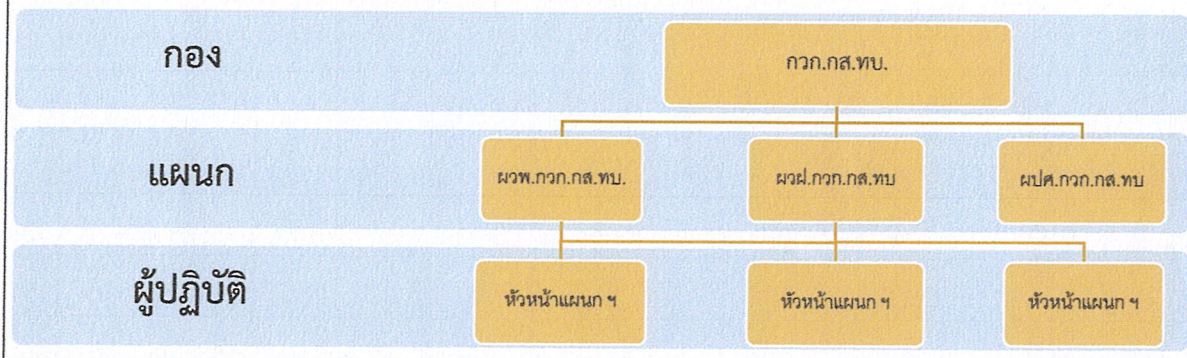
	<p>การวิเคราะห์ภาระงาน ตามสมรรถนะหน่วยงาน เรื่อง งานในหน้าที่และงานที่ได้รับมอบหมายของ กวก.กส.ทบ.</p>		
<p>หน่วยที่จัดทำ</p>	<p>กวก.กส.ทบ.</p>	<p>เลขที่ควบคุมเอกสาร</p>	
<p>ผู้จัดทำ</p>	<p>คณะกรรมการจัดการความรู้ กวก.กส.ทบ.</p>	<p>ผู้ตรวจสอบ</p>	<p>พ.อ.  (ภากร สวัสดิ์สิงห์) รอง ผอ.กวก.กส.ทบ.</p>
<p>ผู้อนุมัติ</p>	<p>พ.อ.  (วิสูตร เอี่ยมเรือง) ผอ.กวก.กส.ทบ.</p>	<p>วันเดือนปีที่อนุมัติ</p>	<p>7 ส.ค. 66</p>

นชต.ทบ.(ระบุหน่วย).....กส.ทบ.....กอง.....กวก.กส.ทบ.....
ชื่อหน่วย.....กวก.กส.ทบ.....

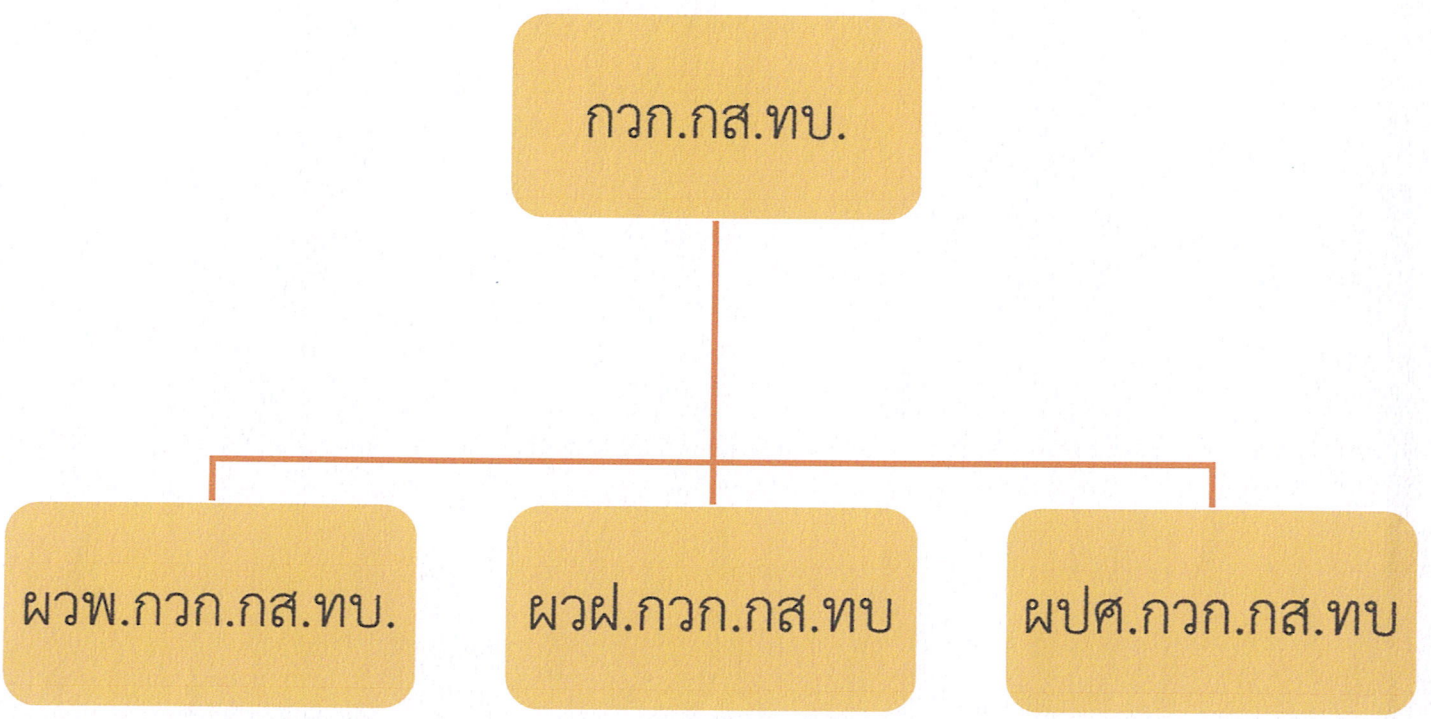
1. ข้อมูลเบื้องต้น ภารกิจหน่วย

- กำหนดหลักนิยม คำแนะนำ คำชี้แจง รวบรวม เผยแพร่เอกสารเกี่ยวกับวิทยาการด้านการสัตว
ตลอดจนให้คำปรึกษา เสนอแนะ และชี้แจงด้านวิทยาการของเหล่าทหารการสัตว
- ศึกษา วิจัย และพัฒนาเกี่ยวกับวิชาการของเหล่าทหารการสัตว
- จัดทำและปรับปรุงคุณลักษณะเฉพาะสิ่งอุปกรณ์สายการสัตว
- ดำเนินการเกี่ยวกับประวัติศาสตร์และพิพิธภัณฑ์ของเหล่าทหารการสัตว และกิจการห้องสมุด
- จัดทำตำรา หลักสูตรการฝึก และเอกสารคู่มือประกอบหลักสูตรการฝึก และการตรวจสอบของ
เหล่าทหารการสัตว
- บันทึกและรายงานสถิติผลงานตามหน้าที่

ส่วนที่ 2 การวิเคราะห์บทบาทหน้าที่ตามโครงสร้างการจัดหน่วย



กวก.กส.ทบ.



```
graph TD; A[กวก.กส.ทบ.] --- B[ ]; B --- C[ผวพ.กวก.กส.ทบ.]; B --- D[ผวฝ.กวก.กส.ทบ]; B --- E[ผปศ.กวก.กส.ทบ]
```

ผวพ.กวก.กส.ทบ.

ผวฝ.กวก.กส.ทบ

ผปศ.กวก.กส.ทบ

กก.กส.ทบ.

ผวพ.กก.กส.ทบ.

ผวฝ.กก.กส.ทบ.

ผปศ.กก.กส.ทบ.

พ.อ.ภากร สวัสดิ์สิงห์

พ.ท.หญิง ปวีณธิดา โตจินดา

พ.ต.หญิง ภัทราวดี เพียงช่อ (ไป ชรก.)

พ.ต.เอกลักษณ์ ทองคำ (ไป ชรก.)

พ.ต.หญิง ชิตฐิตาวดี พงษ์สวัสดิ์

ร.อ.ไพโรจน์ ประภาศิริ (ไป ชรก.)

ร.ท.อภิชาติ บัวอุไร

ร.ต.วีรศักดิ์ อุ่นบริบูรณ์ (ไป ชรก.)

จ.ส.อ.อำนาจ คงมะคา

จ.ส.อ.ทวีศักดิ์ ม่วงบำรุง

จ.ส.อ.เปี่ยมศักดิ์ แสงจันทร์

จ.ส.ต.กองศักดิ์ ลิทธิธรรม (ไป ชรก.)

ส.อ.ชัชวรินทร์ หวานชัยสิทธิ์

ส.ท.หญิง ปานรดา ชาญณรงค์

ส.ต.หญิง เบญจวรรณ ไวยวีรี

งานในหน้าที่

1. รวบรวมข้อมูลและสถิติของเหล่าทหารการสัตว์
2. ให้คำแนะนำการสุขาภิบาลสัตว์และการเลี้ยงสัตว์
3. ให้คำแนะนำในการป้องกันและปราบโรคระบาดสัตว์
4. ตรวจและควบคุมคุณภาพของอาหารสัตว์
5. วิจัยและพัฒนาการผสมสัตว์และโรคสัตว์
6. วิจัยและพัฒนาพืชและสัตว์ที่ใช้ในกิจการทหาร
7. วิจัยและพัฒนาเครื่องสัตว์ภัณฑ์และเครื่องมือทางการเกษตร
8. ให้คำแนะนำในการป้องกันกำจัดศัตรูพืช
9. ตรวจและควบคุมคุณภาพดินและปุ๋ย

งานที่ได้รับมอบหมาย

-

กกก.กส.ทบ.

ผวพ.กกก.กส.ทบ.

ผวฝ.กกก.กส.ทบ.

ผปศ.กกก.กส.ทบ.

พ.ท.วิศรุต คำพงศ์ (ไป ชรก.)

พ.ต.หญิง นพกนก พงษ์วิรัช

น.ส.ภิชฐวลัญต์ กรพิพัฒน์

จ.ส.อ.ประวิทย์ เริ่มภักดี

จ.ส.อ.พิษณุ พรหมปราบ

จ.ส.อ.อรรถรัตน์ สิริมงคลไพบุลย์

จ.ส.อ.รณเสน เอี่ยมทรัพย์

ส.อ.หญิง ัญญา กลิบุตร

ส.อ.ไตรรัตน์ ทองสว่าง

งานในหน้าที่

1. อำนวยการ รวบรวม จัดทำ จัดทำเอกสาร คู่มือ สรรพตำราของเหล่าทหารการสัตว์ รวมทั้งปรับปรุงแก้ไขให้ทันสมัยและเหมาะสม
2. ริเริ่มและดำเนินการเผยแพร่วิชาการและข่าวสารของเหล่าทหารการสัตว์
3. ดำเนินการจัดพิมพ์บรรดาเอกสาร คู่มือ และตำราของเหล่าทหารการสัตว์
4. ดำเนินการจัดทำและพัฒนาระเบียบและหลักสูตรการฝึก รวมทั้งระเบียบและหลักสูตร การฝึก การตรวจสอบเหล่าทหารการสัตว์
5. พิจารณากำหนดความต้องการเครื่องช่วยฝึกและสิ่งอำนวยความสะดวกในการฝึก ของเหล่าทหารการสัตว์

งานที่ได้รับมอบหมาย

-

กวก.กส.ทบ.

ผวพ.กวก.กส.ทบ.

ผวฝ.กวก.กส.ทบ.

ผปศ.กวก.กส.ทบ.

พ.ท.หญิง ดวงมณี กสิบุตร

ร.ท.หญิง วราจิต กัตัญญ

จ.ส.อ.ชาคริต จิตณรงค์

งานใน

1. ดำเนินงานเกี่ยวกับประวัติศาสตร์และพิพิธภัณฑ์ของเหล่าทหารการสัตว์
2. จัดทำและดำเนินงานห้องสมุดของกรมการสัตว์ทหารบก
3. จัดทำจดหมายเหตุของกรมการสัตว์ทหารบกและหน่วยทหารการสัตว์อื่นๆ
4. รวบรวมและรักษาหลักฐานที่จำเป็นเกี่ยวกับประวัติศาสตร์ของเหล่าทหารการสัตว์รวมทั้งจัดทำประวัติของกรมการสัตว์ทหารบกและหน่วยทหารการสัตว์อื่นๆ
5. บันทึกและรายงานสถิติผลงานตามหน้าที่

งานที่ได้รับ
มอบหมาย