



การวิเคราะห์หน่วยงาน ด้วย K – Mapping  
(Knowledgs Mapping)



เรื่อง

โครงการหน่วยงาน,การจัดหน่วย และหน้าที่ของ กค.กส.ทบ.

จัดทำโดย

กองคลัง กรมการสัตวทหารบก

แผนที่ความรู้ (Knowledge Mapping) โดยการวิเคราะห์โครงสร้างองค์กร

	<p>การวิเคราะห์ภาระงาน ตามสมรรถนะหน่วยงาน เรื่อง โครงการหน่วยงาน,การจัดหน่วย และหน้าที่ของ กค.กส.ทบ.</p>		
หน่วยที่จัดทำ	กค.กส.ทบ.		เลขที่ควบคุมเอกสาร
ผู้จัดทำ	<p>คณะกรรมการจัดการความรู้ ๑. พ.ท.หญิง กัญนิภา จิระโกคิน ปฏิบัติหน้าที่ รอง ทก.กค.กส.ทบ. ๒. จ.ส.อ.อานนท์ จิตรเฉย หน.คลัง ผศสป.สาย กส.กค.กส.ทบ.</p>	ผู้ตรวจสอบ	<p>พ.ต. ( ภัทรศักดิ์ เวินขุนทด ) ประจำแผนก ผศสป.สาย กส.กค.กส.ทบ.</p>
ผู้อนุมัติ	<p>พ.อ. <b>นง</b> (สายชล พจนารถ) ทก.กค.กส.ทบ.</p>	วันเดือน ปี ที่อนุมัติ	15 ส.ค. 66

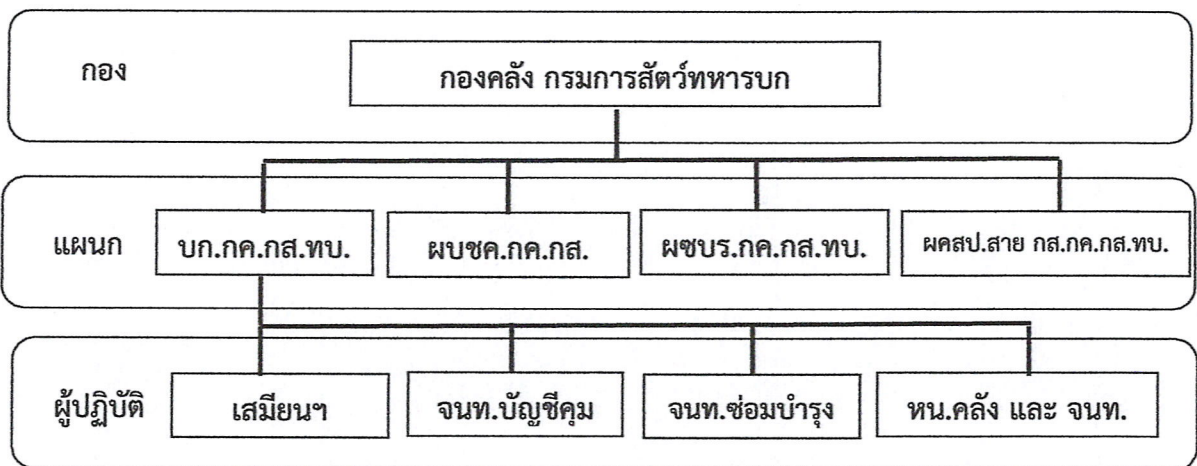
นชต.ทบ.(ระบุหน่วย)..... กส.ทบ..... กอง..... กค.กส.ทบ.....

1. ชื่อหน่วย กค.กส.ทบ.

2. ข้อมูลเบื้องต้น ภารกิจหน่วย

- 2.1 ดำเนินการเบิก รับ เก็บรักษา ควบคุม แจกจ่าย ส่งกำลังซ่อมบำรุง เสนอความต้องการ และจำหน่ายสิ่งอุปกรณ์
- 2.2 อำนาจการ กำกับดูแลการบริหารงานคลังและควบคุมสถานภาพสิ่งอุปกรณ์สายการสัตว์ ให้เป็นไปตามนโยบายการส่งกำลังบำรุงของกองทัพบก
- 2.3 บันทึก และรายงานสถิติผลงานตามหน้าที่

ส่วนที่ 2 การวิเคราะห์บทบาทหน้าที่ตามโครงสร้างการจัดหน่วย



# Knowledgs Mapping

